

Instrucciones para la conexión remota mediante TeamViewer

Descarga de la aplicación

El primer paso consiste en descargar la aplicación que permitirá la conexión remota con el servicio de soporte.

La aplicación se encuentra disponible para descarga en el siguiente enlace:

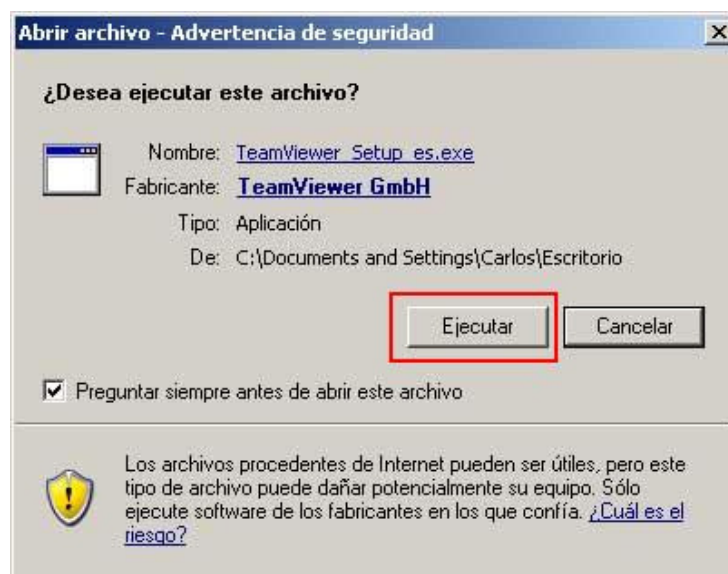
www.sistemasvc.com/TeamViewer_Setup_es.exe

Puede copiarlo y pegarlo en la barra de direcciones de su navegador.

Inicio de la aplicación

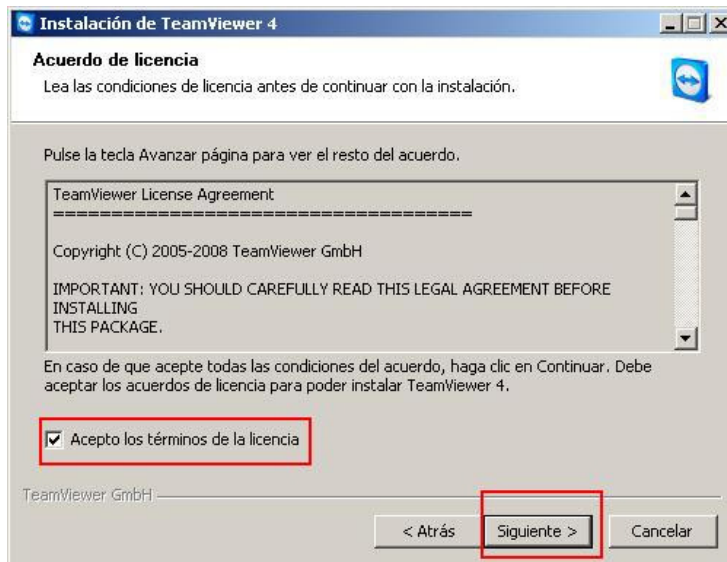


Haga doble click en el icono de la aplicación que acaba de descargar para iniciar. Posiblemente aparezca una ventana de advertencia de Windows parecida a esta:

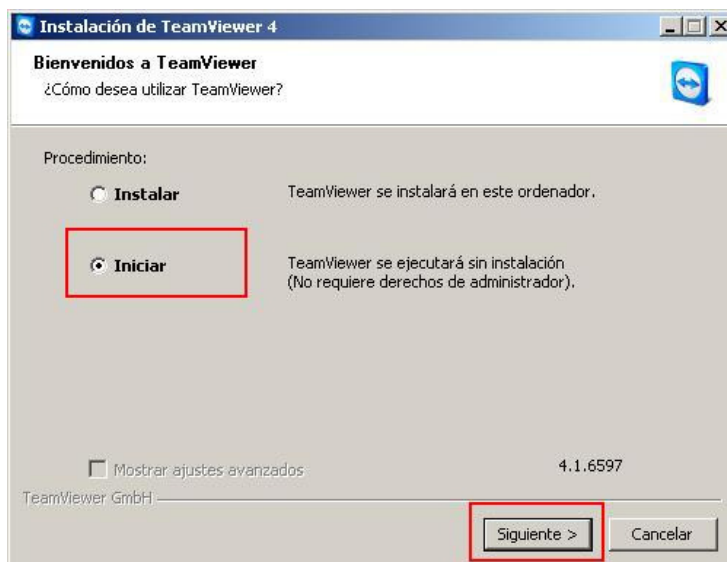


Pulse el botón “Ejecutar” para continuar.

En la siguiente ventana “Acuerdo de licencia”, marque la casilla “Acepto los términos de la licencia” y pulse el botón “Siguiente”:



A continuación aparece una ventana que le pregunta si desea instalar o iniciar la aplicación. A menos que el operador que le atiende le indique lo contrario, marque la opción “Iniciar” y pulse el botón “Siguiente”.

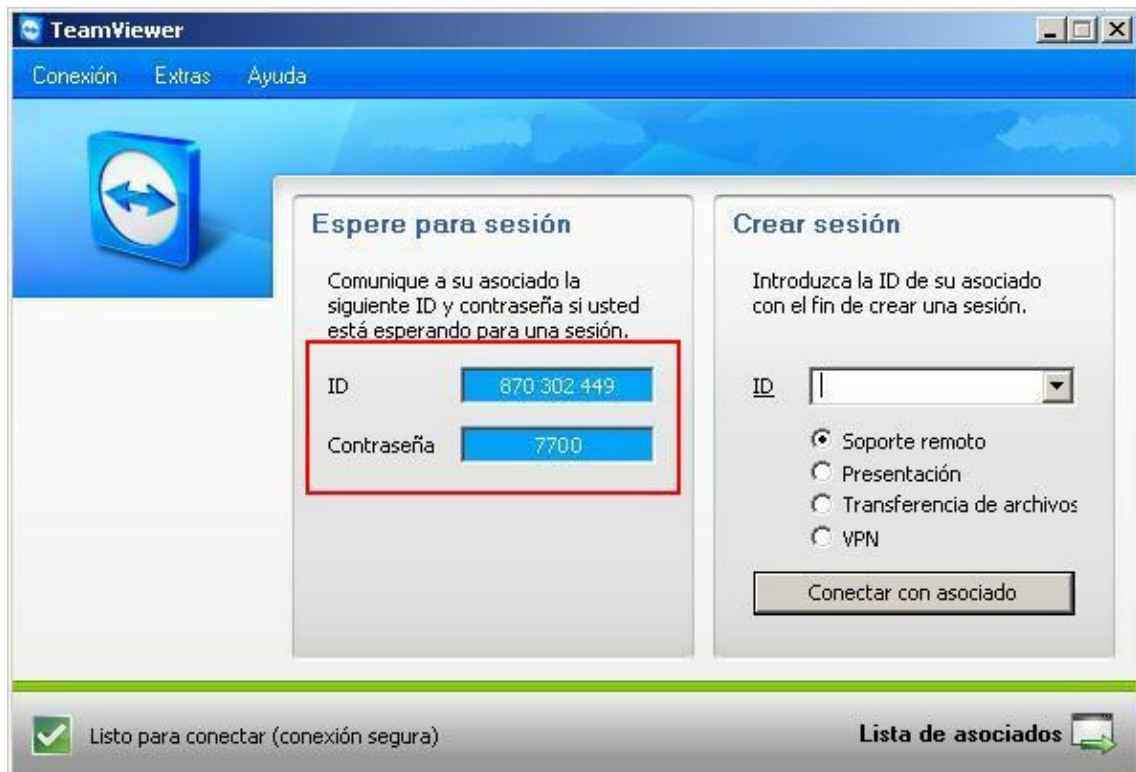


Conexión con el operador

Tras pulsar “Siguiente” aparece la ventana de conexión. Espere unos segundos hasta que aparezcan en los cuadros de texto “ID” y “Contraseña” los valores correspondientes automáticamente.

Su interlocutor le pedirá que le comunique estos valores que son necesarios para establecer la conexión entre ambos equipos.

En ese momento el operador podrá tomar el control de su equipo.



Tras la conexión

La conexión mediante la aplicación TeamViewer es totalmente segura para sus datos y su equipo.

Tras la conexión, bastará con cerrar la aplicación para que ni el operador ni ninguna otra persona pueda acceder a su equipo por este medio.